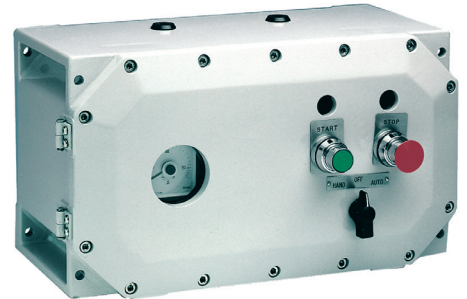


Панель управления типа GP2 CCTV Panel 1 во взрывозащищенном исполнении и в исполнении с защитой от воспламенения горючей пыли

Ex d



Обзор

Панель управления GP2 CCTV Panel 1 предназначена для эксплуатации в потенциально взрывоопасной атмосфере газа и пыли, а также в неблагоприятных условиях окружающей среды.

Панель управления GP2 CCTV облегчает установку и предназначена для стандартного подключения к источнику питания 230 В/115 В и имеет выход 24 В.

Она изготовлена из нержавеющей стали, обладает высокой устойчивостью к износу и коррозии, и защищена дополнительным покрытием эпоксидной краской, благодаря которому она имеет великолепный внешний вид и идеально подходит для использования в неблагоприятных и опасных средах.

Характеристики

- Применяется в зоне 1 и зоне 2
- Состоит из автоматических выключателей, трансформатора, соединителей, клеммных колодок, клеммных терминалов
- Ex d
- Сертифицирован по ATEX, IECEx и TR CU
- IP66
- Температура согласно сертификации от -40°C до +55°C
- Нержавеющая сталь и морской сплав



ATEX	Сертификат № Baseefa 15ATEX0190 Соответствуют требованиям EN60079-0, EN60079-1, EN60079-31 Ex II 2GD, Exd IIB T4 Gb, Ex tb IIIC T135° Db Номер сертификата не утвержден
IECEX	Номер сертификата не утвержден Соответствуют требованиям IEC 60079-0, IEC 60079-1 IEC 60079-31 Exd IIB T4 Gb, Ex tb IIIC T135°
TR CU	1 Exd IIB T4 Gb, Ex tb IIIC T135° Db
Материал	Нержавеющая сталь 316 Морской сплав LM25TE
Отделка	Антикоррозионная эпоксидная краска
Температура согласно сертификации	От -40°С до +55°С
Вес	Нержавеющая сталь GP2 90 кг, сплав 40 кг
Степень защиты от внешних воздействий	IP66
Вводы	4 x M20
Видео/данные	Соединение RJ45
Автоматические выключатели	1 A тип D 230 В вход 2 A тип D 110 В вход 5 A тип B 24 В выход
Трансформатор	180 ВА 230 В/115 В вход 24 В выход

