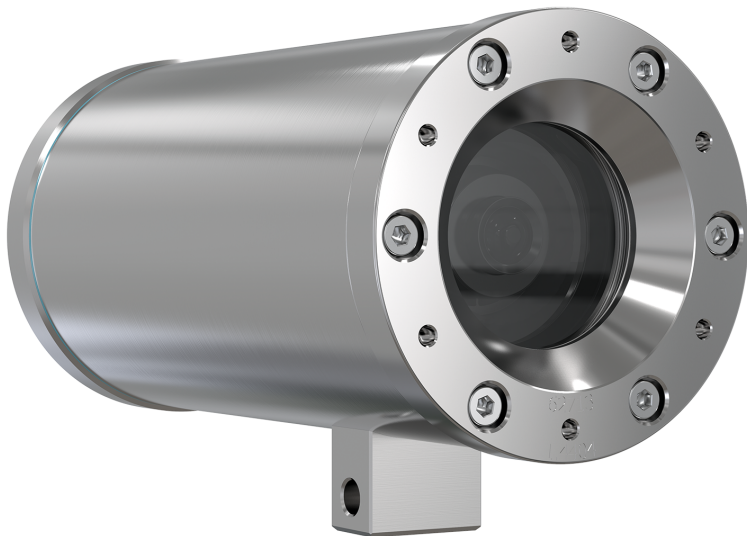


Взрывозащищенная сетевая камера ExCam XF M3016 Explosion-Protected Network Camera

Компактные размеры для мониторинга процессов во взрывоопасных средах

Камера ExCam XF M3016 заключена во взрывозащищенный корпус из нержавеющей стали и сертифицирована (ATEX/IECEX/EAC Ex/IA) на возможность применения в средах с легковоспламеняющимися веществами. Эта легкая и прочная фиксированная корпусная камера обладает широким динамическим диапазоном (WDR), широким углом обзора и разрешением 3 Мп при кадровой частоте 30 кадр/с. С ее установкой легко справится один человек, и она настолько компактна, что легко впишется даже в очень стесненное пространство. Она питается по кабелю передачи данных (по технологии Power over Ethernet) и поставляется с уже подключенным небронированным кабелем длиной 5 м. Еще одним важным плюсом является технология Axis Zipstream с поддержкой форматов сжатия H.264 и H.265, которая значительно снижает требования к пропускной способности сети и объему памяти для хранения данных.

- > 3 Мп при 30 кадр/с, широкий угол обзора и широкий динамический диапазон
- > Легкая и компактная конструкция
- > Питание по технологии PoE, небронированный кабель в комплекте
- > ATEX, IECEX, EAC Ex и IA
- > Зоны 1, 2, 21, 22; группы IIC, IIIC



Взрывозащищенная сетевая камера ExCam XF M3016

Explosion-Protected Network Camera

Камера	
Изображение	Фиксированный фокус, фиксированная диафрагма 1/3", прогрессивная развертка, RGB, КМОП
Объектив	2,8 мм, F2,0 Соотношение сторон 4:3: горизонтальный угол обзора: 69°, вертикальный угол обзора: 52° Соотношение сторон 16:9: горизонтальный угол обзора: 92°, вертикальный угол обзора: 52°
Минимальная освещенность	0,4 лк при 50 IRE F2,0
Скорость срабатывания затвора	От 1/32 500 с до 1/5 с
Видео	
Сжатие видео	Профили Main и High кодека H.264 (MPEG-4, часть 10/AVC) Профиль Main кодека H.265 (MPEG-H, часть 2/HEVC) Motion JPEG
Разрешение	От 2016x1512 до 320x240 (4:3) или от 2304x1296 до 640x360 (16:9)
Частота кадров	25/30 кадр/с при частоте электросети 50/60 Гц
Передача видеопотока	Несколько отдельно настраиваемых потоков в форматах H.264, H.265 и Motion JPEG Технология Axis Zipstream при использовании H.264 и H.265 Контролируемая частота кадров и трафик VBR/MBR H.264/H.265
Передача нескольких фрагментов	2 отдельных фрагмента общего изображения с полной частотой кадров
Настройки изображения	Регулировка сжатия, цвета, яркости, четкости, контраста, локального контраста, баланса белого, экспозиции; наложение текста и изображений, зеркальное отражение изображений, маски закрытых зон WDR: до 100 дБ в зависимости от объекта съемки Вращение: 0°, 90°, 180°, 270°, включая коридорный формат
Сеть	
Безопасность	Защита паролем, фильтрация IP-адресов, шифрование по протоколу HTTPS ^a , контроль доступа по сети IEEE 802.1X (EAP-TLS) ^a , дайджест-проверка подлинности, журнал доступа пользователей, централизованное управление сертификатами, защита от попыток подбора пароля, встроенное ПО с цифровой подписью
Поддерживаемые протоколы	IPv4, IPv6, USGv6, HTTP, HTTPS ^a , SSL/TLS ^a , QoS Layer 3 DiffServ, FTP, SFTP, CIFS/SMB, SMTP, Bonjour, UPnP TM , SNMP v1/v2c/v3 (MIB-II), DNS, DynDNS, NTP, RTSP, RTP, TCP, UDP, IGMP, RTCP, ICMP, DHCP, ARP, SOCKS, SSH, LLDP, MQTT
Системная интеграция	
Программный интерфейс	Открытый интерфейс API для интеграции ПО, включая VAPIX [®] и платформу AXIS Camera Application Platform; спецификации см. на сайте axis.com Система видеохостинга AXIS Video Hosting System (AVHS) с подключением камеры одним щелчком Профили ONVIF [®] G, ONVIF [®] S и ONVIF [®] T; спецификации см. на сайте onvif.org
Аналитика	Приложения, входящие в комплект поставки Видеодетектор движения AXIS Video Motion Detection, активное оповещение при несанкционированных действиях Поддержка платформы AXIS Camera Application Platform, обеспечивающая установку приложений сторонних разработчиков. См. веб-страницу axis.com/acap .
Срабатывание сигнала тревоги	Аналитика, виртуальные входы по API, события локальной записи данных
Действия по событиям	Запись видео: на карту SD и на сетевой накопитель Загрузка изображений или видеороликов: по FTP, SFTP, HTTP, HTTPS, а также через общие сетевые папки и по электронной почте Буферизация видео или изображений до и после тревоги для записи или загрузки Отправка уведомлений: по электронной почте, HTTP, HTTPS, TCP и с помощью SNMP-сообщений Наложённый текст
Потоковая передача данных	Данные о событиях

Встроенные средства установки Счетчик пикселей

Общие характеристики

Материал корпуса	Корпус в исполнении IP68 из нержавеющей стали марки ASTM 316L (EN 1.4404) для максимальной защиты от коррозии Корпус производится и сертифицирован компанией Samcon Prozesstechnik GmbH, www.samcon.eu
Стойкость	Без ПВХ
Память	ОЗУ: 512 МБ, флэш-память: 512 МБ
Питание	Power over Ethernet (PoE), IEEE 802.3af/802.3at, тип 1, класс 1, типов. 2,9 Вт, макс. 3,8 Вт
Разъемы	Экранированный кабель длиной 5 м, категория 6, с разъемом RJ45 для подключения к сети 10BASE-T/100BASE-TX PoE
Локальное хранение данных	Предварительно установленная карта памяти AXIS Surveillance microSDXC Card 64 GB Поддержка шифрования данных на карте памяти SD Поддержка записи на сетевой накопитель (NAS) Рекомендации по выбору карт SD и сетевого накопителя NAS см. на сайте axis.com .
Условия эксплуатации	От -5 до 40 °C Максимальная температура (кратковременно): 50 °C Относительная влажность: 10–100% (с образованием конденсата)
Условия хранения	От -40 до 65 °C Относительная влажность: 5–95% (без образования конденсата)
Соответствие стандартам	ЭМС EN 55032, класс B; EN 61000-6-2 Взрывозащищенность EN/IEC/ГОСТ/SANS 60079-0, EN/IEC/ГОСТ/SANS 60079-1, EN/IEC/ГОСТ/SANS 60079-31 Среда применения IEC 60068-2-1, IEC 60068-2-2, IEC 60068-2-6, IEC 60068-2-14, IEC 60068-2-27, IEC 60068-2-78, IEC/EN 60529 IP68 Сеть NIST SP500-267
Сертификаты	серия T08, модель T08-VA1.2. Ключ модели: T08-VA.1.2.K1.B0R-N-N-005.N-P-090 ATEX: II 2 G Ex db IIC T6 Gb, II 2 D Ex tb IIIC T80 °C Db Сертификат: TÜV 18 ATEX 8218X IECEx: Ex db IIC T6 Gb, Ex tb IIIC T80 °C Db Сертификат: TUR 18.0023X EAC Ex: 1Ex db IIC T6 Gb, Ex tb IIIC T80 °C Db Сертификат: TC RU C-DE.AB61.B.00381/19 IA: Ex db IIC T6 Gb, Ex tb IIIC T80 °C Db Сертификат: MASC MS/18-3256X
Размеры	179 x 79 x 96 мм
Масса	2,7 кг, включая кабель
Принадлежности в комплекте поставки	Руководство по установке, лицензия на декодер для Windows [®] на 1 пользователя, карта памяти для видеонаблюдения AXIS Surveillance microSDXC Card 64 GB
Дополнительные аксессуары	Настенный кронштейн Wall Mount ExCam XF M30, мачтовое крепление Pole Mount ExCam XF, распределительная коробка EXTB-3 Junction Box ExCam, небронированные кабели ExCam (10, 25, 95 м), бронированные кабели ExCam (10, 25, 95 м), 4-портовый PoE-коммутатор Ex Connection Rail 4-port PoE PS 24, 8-портовый PoE-коммутатор Ex Connection Rail 8-port PoE PS 24, погодозащитный козырек Weathershield ExCam XF M30 Список дополнительных принадлежностей см. на сайте axis.com .
ПО для управления видео	Приложения AXIS Companion, AXIS Camera Station, ПО для управления видео от партнеров Axis по разработке программных приложений доступны на странице axis.com/vms
Языки	Русский, английский, немецкий, французский, испанский, итальянский, китайский (упрощенный), японский, корейский, португальский, китайский (традиционный)
Гарантия	Сведения о 5-летней гарантии см. на сайте axis.com/warranty .

a. Данное устройство содержит программное обеспечение, разработанное группой OpenSSL Project для использования в наборе инструментов OpenSSL (www.openssl.org), а также криптографическое программное обеспечение, созданное Эриком Янгом (Eric Young) (eay@cryptsoft.com).

Экологическая ответственность: axis.com/environmental-responsibility